

Centrumeiland, openbare ruimte ontwerp en tijdelijke maaiveldinrichting

Marianne Griffioen, Ontwerper
Andre Timisela, Uitvoeringscoördinator





IJburg II:
Strandeiland

Strand

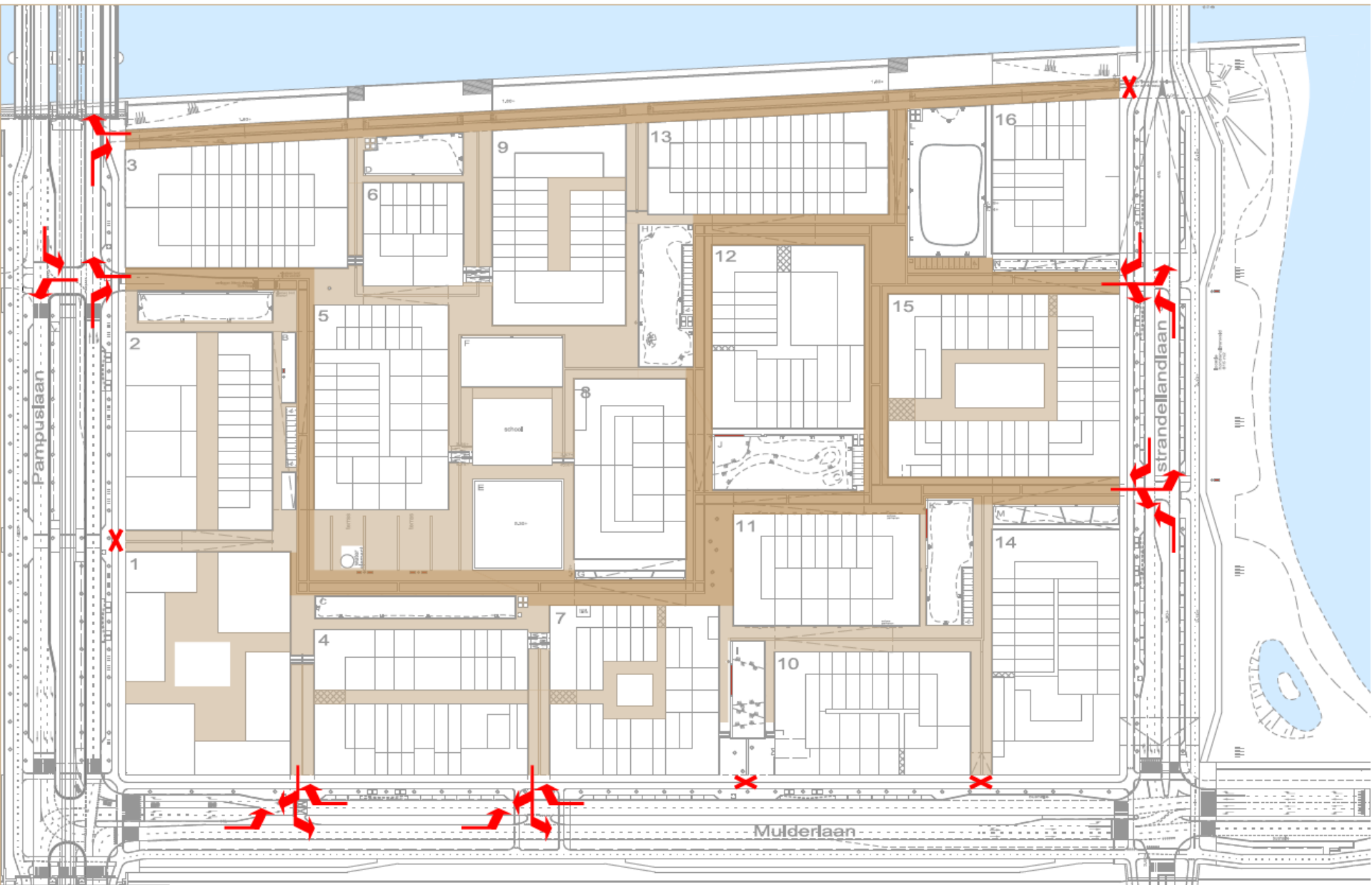
Ijburg II: Strandeiland

Richting Ag/Diemen

n, Pampuslaan

Haveneiland-Oos





- Autoluw
- doorgaande route
- ↗ In- en uitrijden
- ✗ In- en uitrijden niet mogelijk

Inrichting openbare ruimte - ontsluiting en bereikbaarheid woonerf 100 m



- ✗ Gemeente Amsterdam
- ✗ Centrumland
- ✗ A3 => 1:1500
- ✗ 2 mei 2019



st 12.00 m
spot armatuur

gras

opsluitband 100x200

auto blokkering nog bepalen

klinker lingeformaat - mangaan

markering witte klinkers

klinker lingeformaat - mangaan

klinker lingeformaat - mangaan

klinker lingeformaat - mangaan

klinker lingeformaat - mangaan

klinker lingeformaat - mangaan

natuursteenband 1.00x0.45 (bovenzijde gezoet)

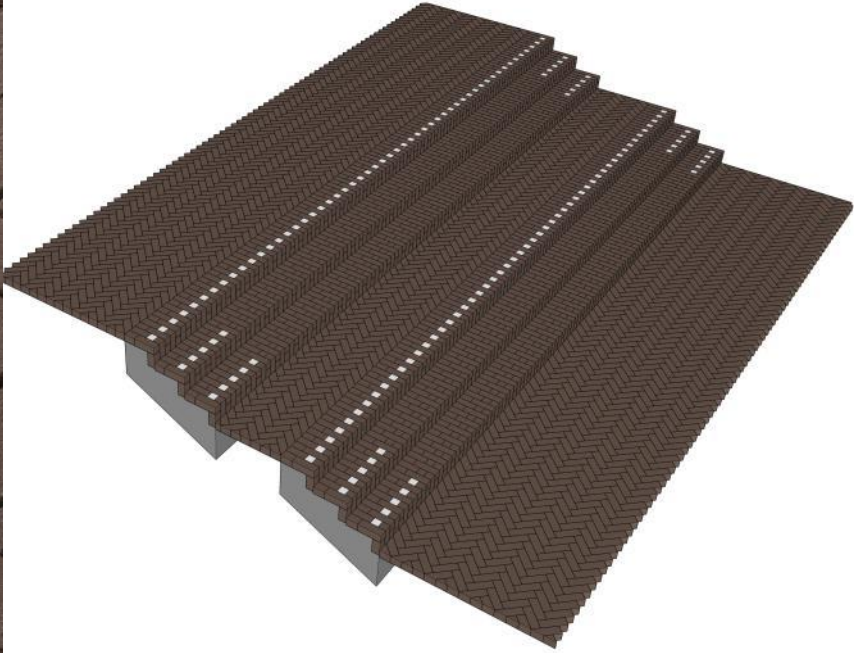
klinker lingeformaat - mangaan

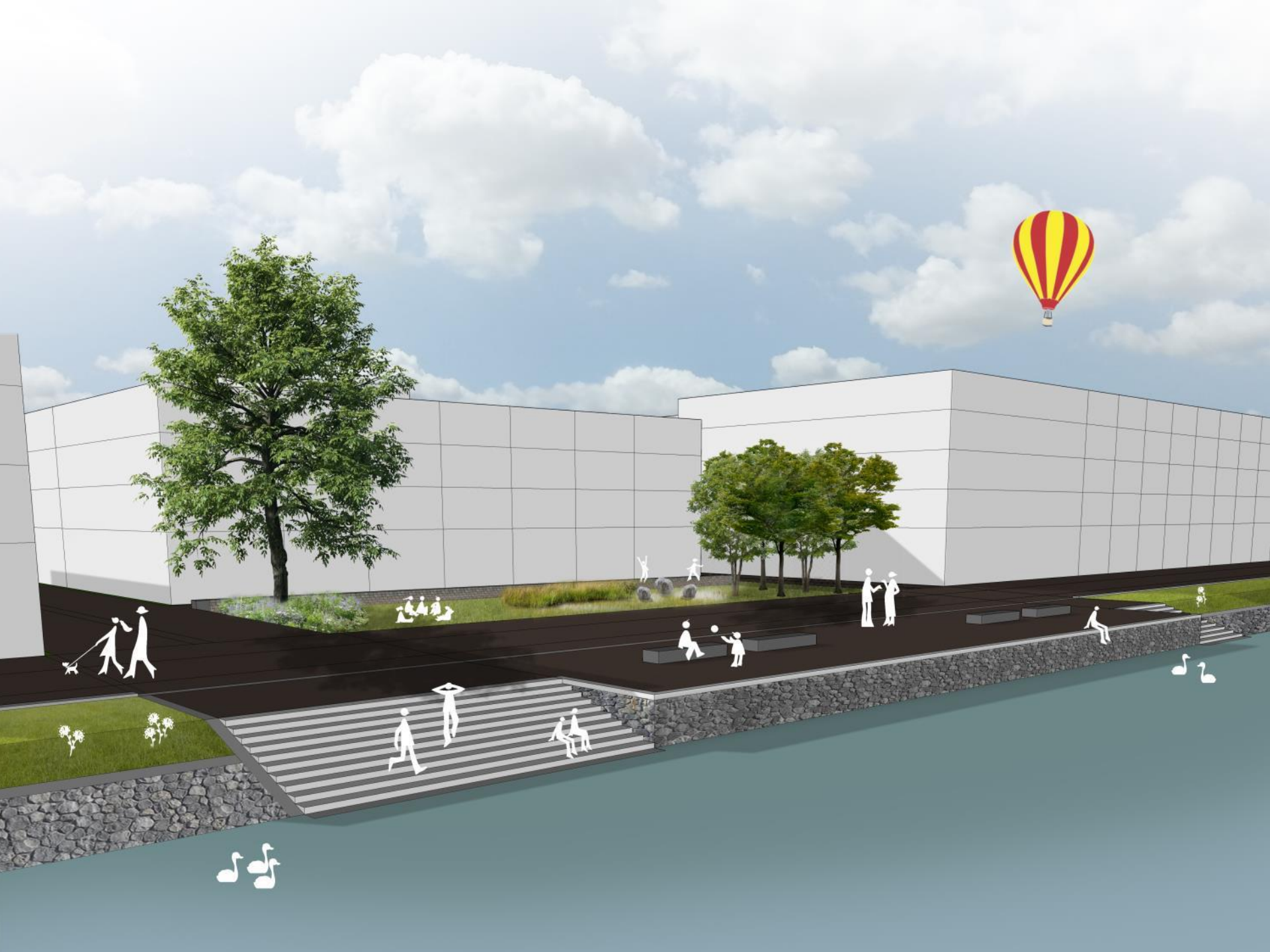
klinker lingeformaat - mangaan

klinker lingeformaat - mangaan

klinker lingeformaat - mangaan

klinker lingeformaat - mangaan







- Groen uitgegeven
- bloemrijk gras
- Haag 0,80 m hoog
- beplanting
- Plasdras
- Kikkerpoel
- Groene muur gewenst
- Mandelig binnenterrein
- Toekomstboom 1ste grootte
- Boom 1ste grootte
- Boom 2de grootte
- Boom 3de grootte
- Boom meerstammig 3de grootte
- Honden uitrelocatie

Inrichting openbare ruimte groenstructuur

✗ Gemeente Amsterdam
✗ Centrumland
✗ A3 => 1:1500
✗ 11 april 2019





Bomen carré: Hongaarse eik



zomereik
notenboom



appel



lijsterbes



ginkgo

Toekomstbomen	
Code	Wetenschappelijke naam
Aa	<i>Ailanthus altissima</i>
Cl	<i>Carya ilinoensis</i>
Cs	<i>Castanea sativa</i>
FsA	<i>Fagus sylvatica</i> 'Atropunicea'
Ja	<i>Juglans ailantifolia</i>
Jr	<i>Juglans regia</i>
Ls	<i>Liquidambar styraciflua</i>
Lt	<i>Liriodendron tulipifera</i>
Ma	<i>Magnolia acuminata</i>
Mg	<i>Magnolia grandiflora</i>
Oc	<i>Ostrya carpinifolia</i>
Po	<i>Platanus orientalis</i>
Pa	<i>Platanus x acerifolia</i>
Qc	<i>Quercus cerris</i>
RpF	<i>Robinia pseudacacia</i> 'Frisia'
Sj	<i>Sophora japonica</i>
Ta	<i>Tilia americana</i>
TcR	<i>Tilia cordata</i> 'Rancho'
TeP	<i>Tilia x europaea</i> 'Pallida'

Strooibomen	
Code	Wetenschappelijke naam
Al	<i>Amelanchier lamarckii</i>
Ap	<i>Aesculus pavia</i>
Ca	<i>Corylus avellana</i>
Cc	<i>Corylus colurna</i>
Cj	<i>Cercidiphyllum japonicum</i>
Co	<i>Cydonia oblonga</i>
Di	<i>Davidia involucreata</i>
Gb	<i>Ginkgo biloba</i>
Ma	<i>Morus alba</i>
MdE	<i>Malus domestica</i> 'Eldar'
MdS	<i>Malus domestica</i> 'Goudreinette'
MdGr	<i>Malus domestica</i> 'Gravensteiner'
MdJ	<i>Malus domestica</i> 'Jonagold'
MDW	<i>Malus</i> 'Donald Wyman'
Mge	<i>Mespilus germanica</i>
Mn	<i>Morus nigra</i>
MR	<i>Malus</i> 'Rudolph'
MRS	<i>Malus</i> 'Red Sentinel'
Mt	<i>Malus toringo</i>
PaE	<i>Prunus avium</i> 'Early Rivers'
PaV	<i>Prunus avium</i> 'Vanikse'
Pc	<i>Pyrus calleryana</i>
PcC	<i>Pyrus calleryana</i> 'Chanticleer'
PcN	<i>Prunus cerasifera</i> 'Nigra'
PcS	<i>Pyrus communis</i> subsp. <i>caucasica</i>
Pn	<i>Pyrus nivalis</i>
Pp	<i>Parrotia persica</i>
PpN	<i>Pyrus pyrifolia</i> 'Nashi'
PsA	<i>Prunus x subhirtella</i> 'Autumnalis'
Sa	<i>Sorbus aria</i>
Sau	<i>Sorbus aucuparia</i>
UNH	<i>Ulmus</i> 'New Horizon'
Zs	<i>Zelkova serrata</i>

7

Proefvak



Aconitum carmichaelii 'Arendsii'



Alchemilla mollis



Anemone hybrida



Allium 'Purple Sensation'



Agastache 'Black Adder'



Astrantie major



Brunnera macrophylla 'Jack Frost'



Echinacea purpurea



Echinops bannaticus



Epimedium x youngianum



Hemerocallis 'Stella d'Oro'



Heuchera sanguinea



Liriope muscari



Rudbeckia fulgida 'Goldsturm'



Salvia nemorosa 'Amethyst'



Salvia nemorosa 'Schneehugel'



Nepeta x faassenii



Pennisetum alopecuroides



Persicaria amplexicaulis



Sanquisorba officinalis



Sedum 'Matrona'

Voorwaarden

Wadi

- Winterstructuur (beeld in winter)
- Opbouw border met ankerpunten (bomen, heesters en grassen)
- Grote groepen met elkaar verweven
- Sfeer: *Prairie, droge rivieren*

Bepanting

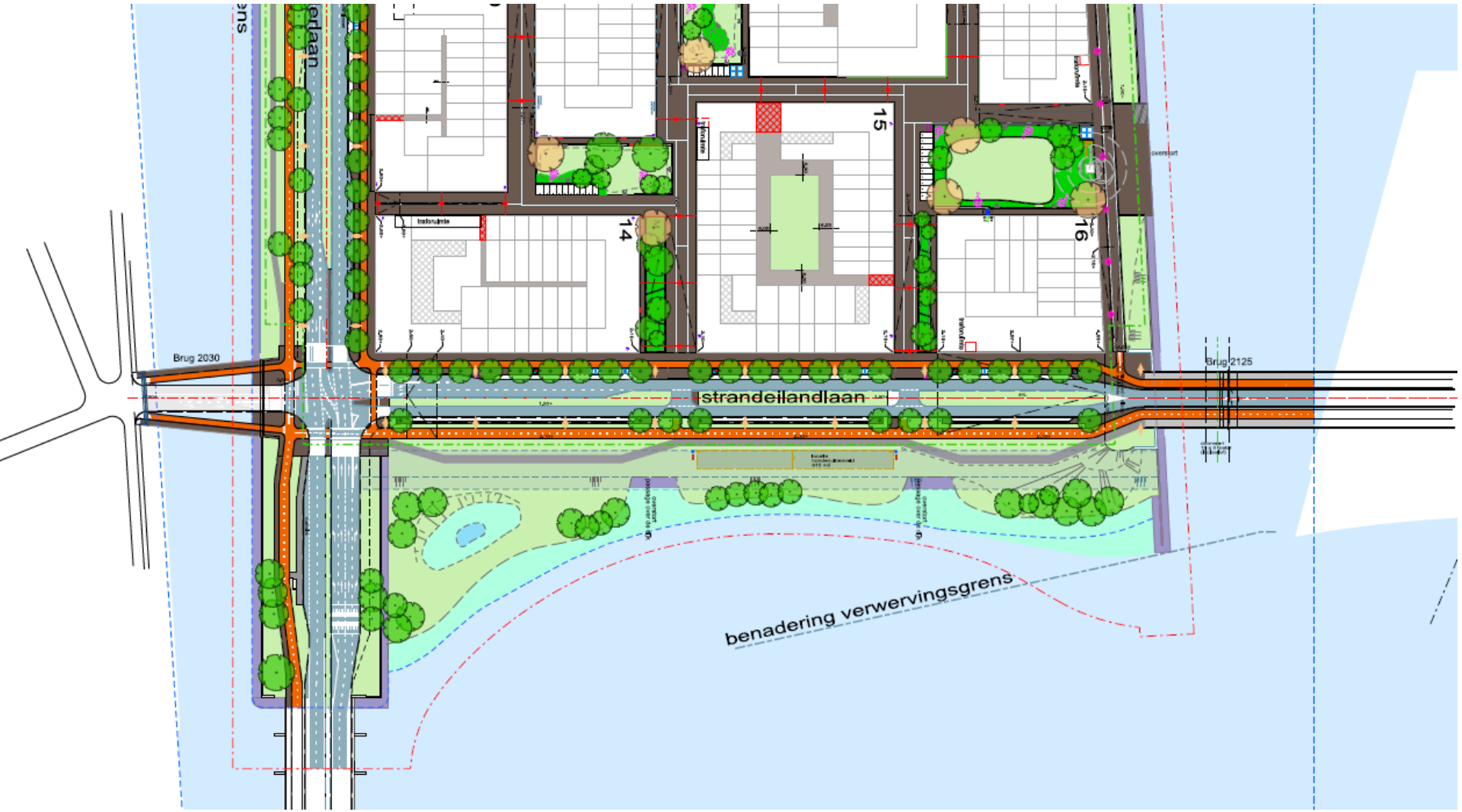
- Brede bloeitijd, door seizoenen heen
- Bestand tegen strooizout, wind
- Droogte met af en toe natte omstandigheden
- Niet giftig
- Snel dichtgroeien
- Maaibaar en snel uitlopend na maaien
- Biodiversiteit (aantrekkelijk voor vlinders, bijen, etc)

Bodemopbouw

- Grondpakket van minimaal 40 cm verrijken ten behoeve bodemleven
- 10cm humusdominatus compost mengen door 30 cm grond
- De doorlatendheid waarborgen door juiste bodemopbouw. Nader uitwerking in technische uitwerking

Bomen en struiken in de groenplekken worden voorzien van bomengrond:

- 50 m³ (toekomstbomen)
- 25 m³ (overige bomen 1e orde)
- 15 m³ bomengrond (bomen 2e en 3e orde en struiken) tot een diepte van 1.00 meter onder maaiveld.





- gevel armatuur
21ste eeuw
bevestiging ca. 5.75 m hoog
- - -●- - - hangend armatuur
21ste eeuw
bevestigingshoogte 8.50 m
- ★ mast 4 meter
armatuur 21ste eeuw
- ★ mast = 6 meter NPK
armatuur - Opflitlood
mast = 6 meter NPK
armatuur = 21ste eeuw
- ★ pleinmast 12 meter
met aanduiding
aantal spots
- NB, bij de trambaan zal nog
verlichting worden gecombineerd
met de boven(e)dijngmasten
(nog nader uit te werken)

Inrichting openbare ruimte - verlichting



✘ Gemeente
✘ Amsterdam
✘ Centrumland
✘ A3 => 1:1500
✘ 15 april 2019





G. □ grofval locatie
A. ■ ondergrondse containers
 fractie verdeling conform Inzet
 route ophaaldienst

Inrichting openbare ruimte - ophalen huisafval

Gemeente
 Amsterdam
 Centrumelland
 A3 => 1:1500
 11 april 2019



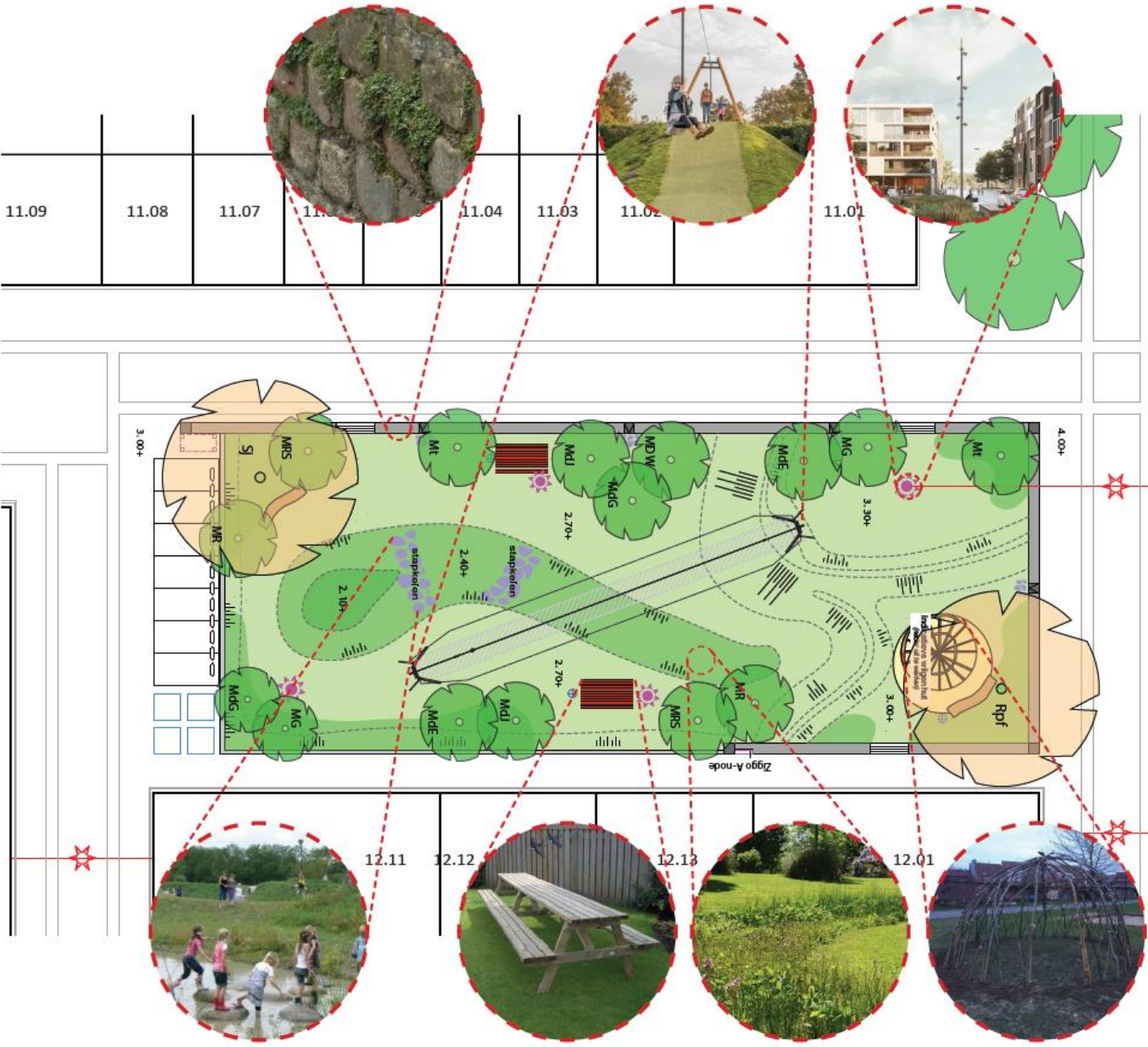
Legenda

- Gras
- Bloemrijk gras/vaste planten
- Toekomstboom
- Boom
- Boom - meerstamming

- Pleinmast
- Muur 0.80 meter breed
- Instroomsteen
- Trottoirband 28/30
- Bank conform detail
- Afvalbak
- Stapstenen afgerond gewicht > 65 kg
- SJ Sophora japonica
- RpF Robinia pseudoacacia 'Frisia'
- MdE Malus domestica 'Eistar'
- MdG Malus domestica 'Garnsteiner'
- MdJ Malus domestica 'Jonagold'
- MDW Malus 'Donald Wymarr'
- MG Malus 'Goudreinet'
- MRS Malus 'Red Sentinel'
- MR Malus 'Rudolph'
- Mt Malus toringo

- Vliegen
- Appels

Wedi J Centrumleland
Participatie traject
Najaar 2018
Schaal 1:100



11.09 11.08 11.07 11.06 11.05 11.04 11.03 11.02 11.01

08.01

08.06

08.05

08.04

08.03

08.02



Andere onderwerpen tijdens de borrel

- Details en materialen
- Groen
- Straatmeubilair en spelen
- Principe uitwerkingen
- En alle andere vragen over de openbare ruimte



Tijdelijke maaiveldinrichting

Andre Timisela
Victor van der Lugt
Jan Uidam



Materialisering tijdelijke routes

- Hoofdroutes uitgevoerd in asfalt via de Pampuslaan en Strandeilandlaan
- Vrijliggende fiets- en wandelpaden langs hoofdroutes uitgevoerd in asfalt en/of tegels
- Bouwwegen in de woonwijk uitgevoerd in grijze betonstenen

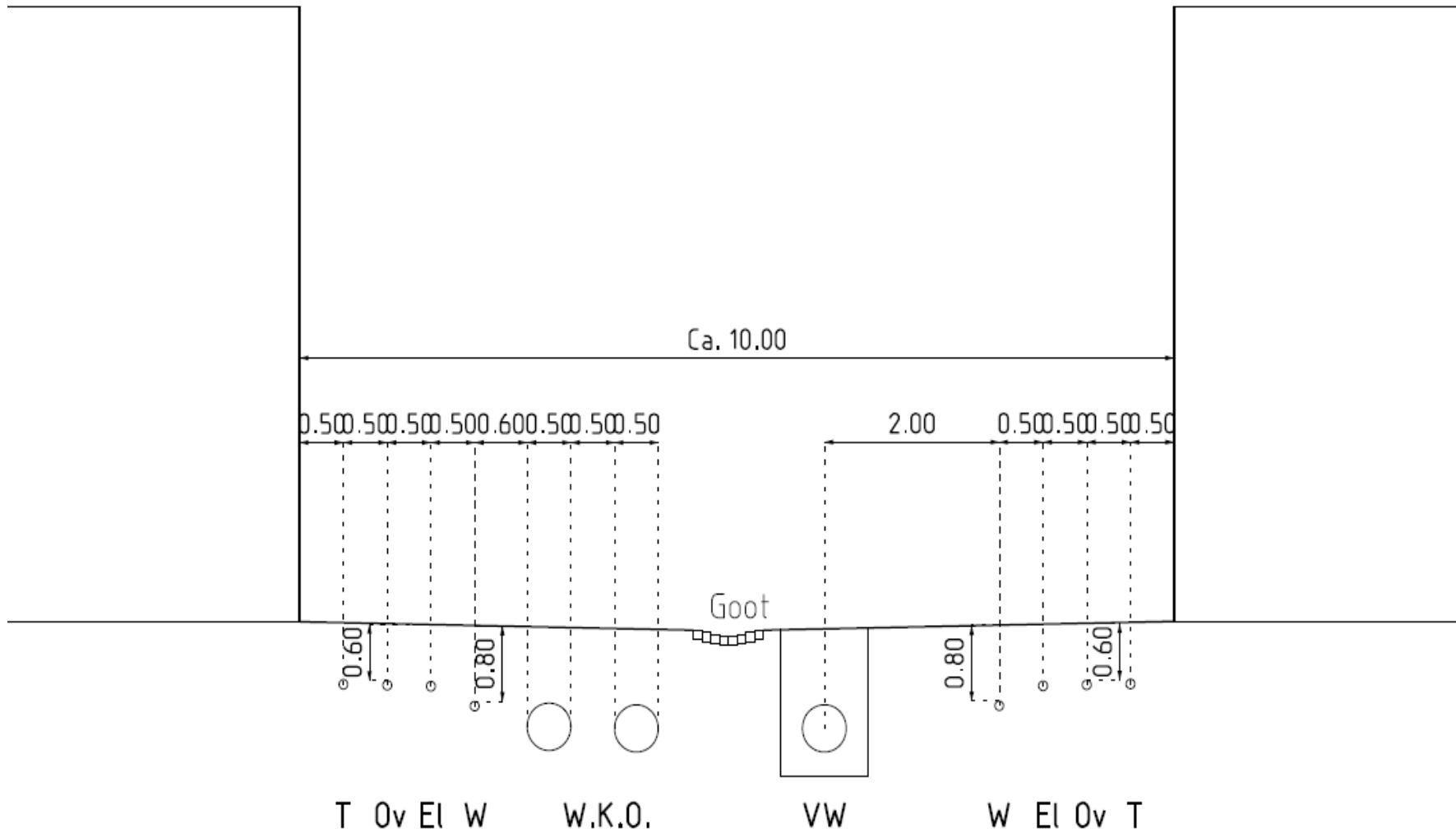
XXX





Kabels en leidingen

- Vooruitlopend op woningbouw aangelegd:
 - vuilwaterriool
 - leidingen WKO (warmte/koude opslag)
 - elektra basisnet en openbare verlichting
 - waterleiding
 - Datakabels
- Op Centrumeiland ligt geen gas en geen hemelwaterriool
- Bescherming tijdens bouwfase, boven- en ondergronds



Principe profiel binnenstraat



Tijdelijke inrichting openbare ruimte

- Tijdelijke bestrating, verlichting en afvallocaties tot alle kavels in de straat bebouwd zijn en er geen bouwverkeer meer doorheen hoeft
- Eerste gedeelte van de bestrating is aanwezig bij start bouw (bouwwegen)
- Gedeelte tussen bouwweg en gevel volgt wanneer alle kavels aan 1 zijde van het blok gereed zijn. Tot die tijd is de bewoner verantwoordelijk voor bereikbaarheid woning
- Tijdelijke parkeerterreinen voor bewoners die nog niet op eigen terrein kunnen parkeren en bouwvakkers



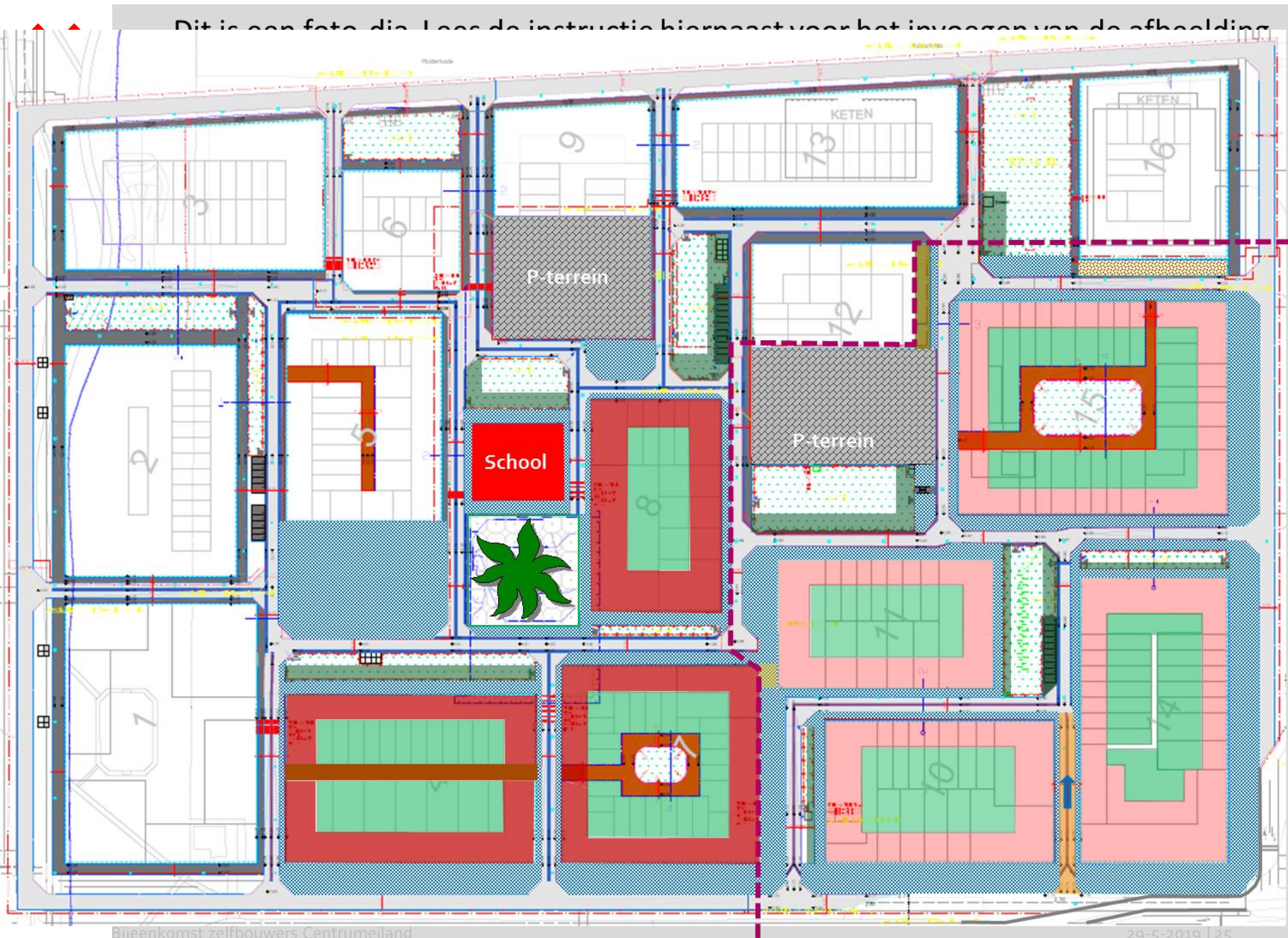


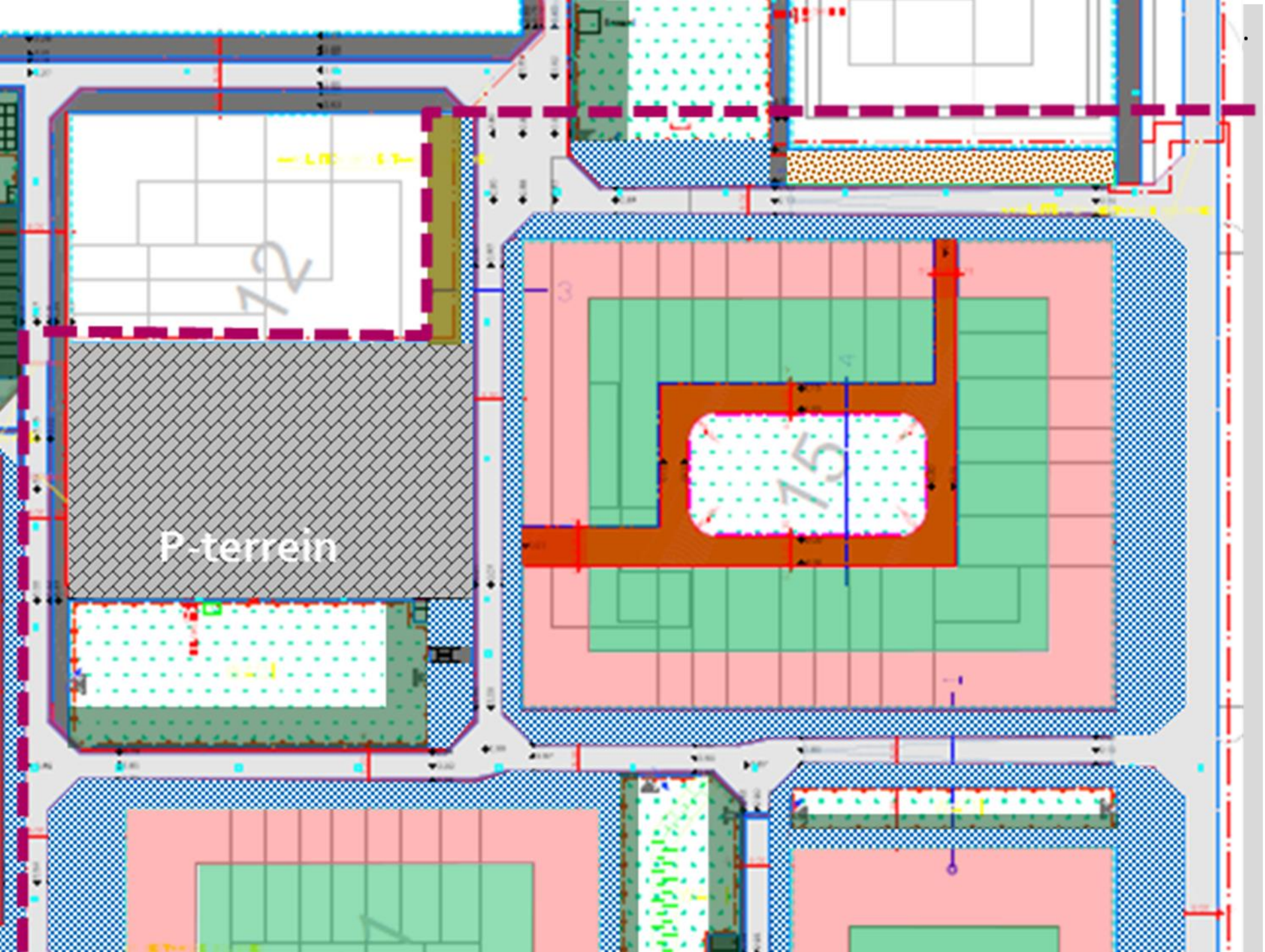
VolkerWessels
Bouwmanagement



Tijdelijke inrichting binnenterreinen

- Binnenterreinen blok 7 en blok 15 zijn deels tijdelijk ingericht
- Mandelig binnenterrein die in eerste instantie als tijdelijk werkterrein kan worden ingericht
- Achterzijde kavels bereikbaar via tijdelijke inrichting
- Wanneer alle kavels rond het binnenterrein zijn bebouwd kunnen bewoners kiezen voor een andere definitieve inrichting conform Programma van Eisen







Tijdelijke inrichting groenplekken (wadi's)

- Ook in de tijdelijke situatie dienen de wadi's voor de opvang en infiltratie van regenwater
- Door de beperkte ruimte op het eiland zal een deel van de wadi als werkterrein worden ingericht
- Afhankelijk van de bouwproductie en oplevering kan een steeds groter deel van de wadi tijdelijk worden ingericht voor spelen, zitten en groenvoorzieningen
- De definitieve inrichting wordt tegelijk met de aanleg van de definitieve bestrating meegenomen



XXX









