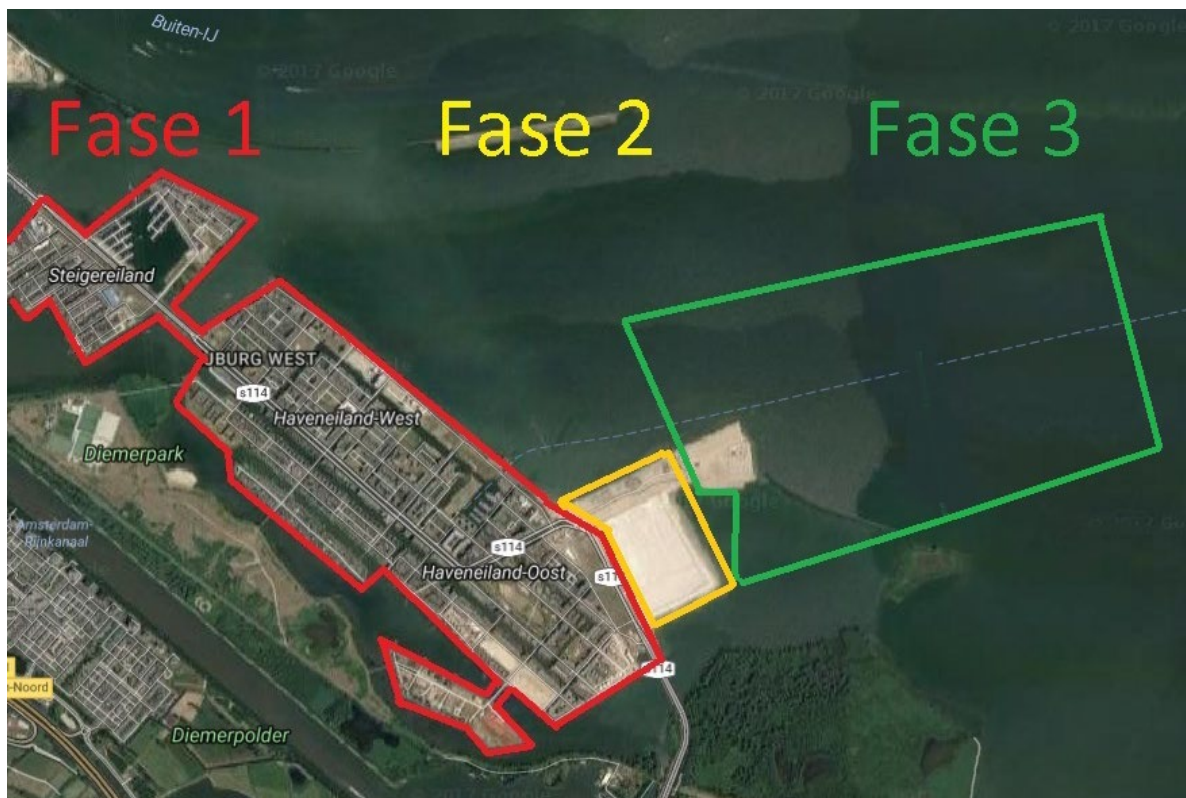


**ZAND PROTOCOL IJBURG
2020**

- Dit document vervangt het huidige zand protocol "Zand Protocol 2019" -

Het zand van de bouwkavels te IJburg is eigendom van Grond en Ontwikkeling Gemeente Amsterdam.

Ter anticipatie op de zandstromen die ontstaan a.d.h.v. bouwwerkzaamheden en beheerwerkzaamheden op **Haveneiland, Steigereiland, Rieteiland Oost** (IJburg Fase 1) en het **Centrum Eiland** (IJburg Fase 2) is een opzet gemaakt om een duidelijke procedure op te stellen m.b.t. zandpartijen die naar het Centrum Eiland (IJburg Fase 2) en het **Strand Eiland** (IJburg Fase 3) gebracht moeten worden.



Figuur 1.1. Ophoogfases IJburg

PROTOCOL:

1. De Afdeling Bodem van de gemeente Amsterdam verzorgt overkoepelende (“paraplu”) BBK meldingen naar Bevoegde Gezagen.
 - a. Inclusief Bodemkwaliteitskaart
 - b. Inclusief notitie Historisch Onderzoek
 - c. Inclusief locatie toepassing

De meldingen gelden voor alle schone zand transporten van:

- ➔ IJburg Fase 1 naar IJburg Fase 3 in het jaar 2020
- ➔ IJburg Fase 2 naar IJburg Fase 3 in het jaar 2020
- ➔ IJburg Fase 2 naar IJburg Fase 2 in het jaar 2020

2. De ondoener meldt aankomende zandtransport bij de gemeente Amsterdam aan
 - a. bij “zand-coördinator”
 - b. 5 werkdagen van te voren
 - c. Met vermelding van geschatte hoeveelheid
 - d. Met vermelding van herkomst locatie
 - e. Met vermelding van transporteur / VIHB nummer
3. De ondoener zet zandtransport in na akkoord coördinator en verstrijken meldingstermijn (5 werkdagen)
 - a. Ontdoener verzorgt de repeterende begeleidingsbon onder vermelding van correcte BBK meldingsnummer.
 - b. Zand coördinator verzorgt de ondoener locatie zandstort middels vakkenkaart IJburg Fase 2 of Fase 3.
 - c. Zand coördinator verzorgt ontvangst / verwerking van de zand partij op IJburg Fase 2 of Fase 3.
 - d. Ontdoener levert binnen 2 werkdagen na transport ondertekende begeleidingsbon in bij de zand coördinator.
4. Zand coördinator houdt logboek/excel-staat zandtransport bij ter inzage voor bevoegde gezagen en de gemeente Amsterdam.
 - a. Inclusief afkomst locatie
 - b. Inclusief transport en verwerkingsdata
 - c. Inclusief verwerkingslocatie
 - d. Inclusief begeleidingsbonnen

Protocol Regels:

- Dit protocol geldt enkel voor zand afkomend van IJburg. Dit is inclusief de Steiger eilanden en het Rieteiland Oost. Dit is exclusief het Zeeburgereiland.
- Dit protocol geldt niet voor zand afkomstig van diepe boringen, enkel (in de jaren '90 en '00) opgespoten zand wordt ontvangen.
- Het zand dat geleverd wordt op IJburg Fase 2 of Fase 3 kan **niet** meer teruggehaald worden voor IJburg Fase 1.
- De top laag moet gescheiden worden van het onderliggende zand. Enkel zand wordt op IJburg Fase 2 of Fase 3 verwerkt.
- De zand-coördinator zal bij aflevering of ondertekening van begeleidingsbonnen de partij zand visueel keuren. Enkel visueel schone partijen en zand vrij van puin/grond/korrel/vegetatie etc. wordt op IJburg Fase 2 of Fase 3 verwerkt. De zand coördinator heeft het recht om partijen te weigeren.
- De zand coördinator wijst locatie stort zand aan middels vakkenkaart IJburg Fase 2 of Fase 3.
- De ondertekende begeleidingsbon moet door ontdoener binnen 2 werkdagen bij zand coördinator aangeleverd worden.
- De gemeente Amsterdam behoudt zich het recht een sanctie van **€ 2.500,00** aan de ontdoener te vertrekken mits niet wordt voldaan aan bovenstaande regels.

Gegevens en documenten t.b.v. protocol:

Zand coördinator:	dhr. B. de Veen	06 11 37 76 98	b.de.veen@amsterdam.nl
Achtervang :	dhr. C. de Waal	06 11 37 77 55	c.de.waal@amsterdam.nl

Bevoegd gezag: Omgevingsdienst Noordzee Kanaal Gebied
Rijkswaterstaat

Ontdoeners: Ontwikkelaars en bouwers
Beheerders (Stadsdeel – Waternet etc.)
Opdrachtgever bouw- en woonrijp maken – Gemeente Amsterdam

Locatie zand ontdoeners: IJburg 1 bouwkavels, Rieteiland-oost bouwkavels, Steigereiland bouwkavels,
Bouwkavels Centrum Eiland, Wim Noordhoekgracht, Polygoongracht.

Notitie Historisch onderzoek: bijlage
Bodemkwaliteitkaart: bijlage
Beheergrenzenkaart: bijlage